

L'exposition temporaire

Les enfants ALAE Grand tamaris (Lattes-Centre) ont conçu une maquette représentant un paysage campagnard. La maquette a été entièrement réalisée en recyclant des magazines, journaux, sopalin...



En direct du point cyb ...ou de ton ordinateur ;-)



Es-tu éco-citoyen ?
Teste tes connaissances sur le tri sélectif !

**sur google, tape 'demeter jeux'
et rejoins la chenille Déméter**



- As-tu déjà, au quotidien, des réflexes planétaires ?
- Serais-tu capable de construire une écoville ?
- Es-tu prêt pour un quizz sur les énergies renouvelables ?

**www.ademe.fr
puis 'espace particuliers' / 'jouer'**



Avec Polo,
relève le défi pour la planète !
**www.defipourlaterre.org
puis 'juniors' /
'les bons gestes au quotidien'**

Merci...

aux enfants de l'ALAE Cougourlude pour les fiches rigolotes, à ceux de l'ALAE Grand tamaris pour la superbe maquette, à ceux de l'ALAE Port Ariane pour l'habillage sympa des boîtes de collecte, aux animatrices de la Maison de la nature pour leur bons conseils !

Et toujours + d'info pour les plus grands au Point Information Jeunesse, rubrique **Vie pratique / Développement durable**



imp spé | NE PAS JETER AU SOL



mode d'emploi

Point Développement Durable

collecte recyclage | expositions temporaires ALAE | documentation

Pôle des échanges et des savoirs
secteur jeunesse



pour qu'un petit effort devienne un grand réflexe

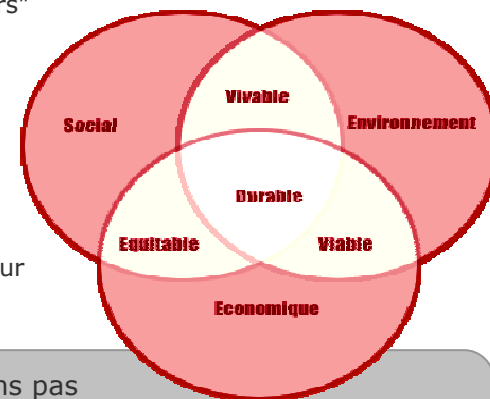
centre commercial 'La cougourlude' Avenue de la Lironde - Lattes
14h/19h du mardi au samedi sauf jeudi (16h)
04 67 22 03 52



Une idée qui fait son chemin

Pendant longtemps, les hommes ont utilisé la planète **sans prêter attention à son équilibre**. On a pollué (l'air, l'eau, le sol...), surexploité les ressources (forêts, matières premières, énergies fossiles...), fait disparaître de nombreuses espèces de plantes et d'animaux. Maintenant, on sait que ce **comportement est dangereux** pour la survie de l'Homme sur la planète : une prise de conscience est en cours pour tendre vers "un développement qui réponde aux **besoins du présent** sans compromettre la capacité des **générations futures** à répondre aux leurs" (*Rapport Brundtland, 1987*).

Le « **développement durable** », terme largement formulé depuis le Sommet de la Terre à Rio en 1992, associe obligatoirement la bonne **gestion économique**, le **progrès social** et la **préservation de l'environnement**. La combinaison de ces trois piliers s'appuie sur des principes fondamentaux :



- principe de **précaution** : n'attendons pas l'irréparable pour agir !
- principe de **prévention** : il vaut mieux prévenir que guérir !
- principe de **économie et de bonne gestion** : qui veut voyager loin ménage sa monture et réduit ses gaspillages !
- principe de **responsabilité** : qui dégrade doit réparer !
- principe de **participation** : tous concernés, tous décideurs, tous acteurs !
- principe de **solidarité** : léguons aux générations futures un monde viable !

selon : www.defipourlaterre.org

Les collectes au Point DD

Dans des boîtes de collecte du Point DD, chacun peut déposer :

> feuilles de papier

déposées à plat et non chiffonnées



recyclage : La Feuille d'Erable est une société coopérative d'intérêt collectif (SCIC) qui récupère et valorise des emballages d'entreprises, développe la requalification professionnelle, sensibilise à l'environnement et à l'éco citoyenneté.



> **fabriquer du papier recyclable ? www.feuille-erable.org !**

> piles et boutons



recyclage : Chaque Français utilise en moyenne seize piles et /ou accumulateurs par an. 33% des piles commercialisées sont collectées en France contre 24% il y a 10 ans. Corepile fait appel à quatre types de procédés, selon leurs catégories, pour les recycler.

> **Quel est ta pile'attitude ? www.corepile.fr !**



> bouchons de liège

recyclage : Les idées ne manquent pas aux animateurs « activités artistiques » des ALAÉ pour donner une seconde vie à ces bouchons !

> livres inutilisés

...mais dans un état correct

recyclage : remis aux écoles ou associations

> **et partout aussi ...** Sur l'Agglomération : les colonnes verre, magazines et cartons, les déchetteries 'Points Propreté' (nécessitent le Pass'Agglo), la collecte des encombrants le jeudi (selon zone), les médicaments dans les pharmacies agréées ...et en octobre les seaux oranges pour les biodéchets...

> téléphones portables



recyclage : Chaque année des millions de téléphones mobiles usagés finissent en décharge ou dans des incinérateurs inadaptés. Cartes

électroniques, batteries, plastiques doivent faire l'objet de traitements spécifiques pour éviter la pollution de l'air et des nappes phréatiques. Si les téléphones ne peuvent être réutilisés après réparation, ils sont démantelés ou broyés, puis les matières sont séparées, permettant d'obtenir du cuivre, du fer, des plastiques et quelques particules de métaux précieux...

L'association *Rétinostop* organise la collecte des portables, au profit de l'information, du dépistage et de la recherche sur le rétinoblastome (cancer, juvénile, de la rétine).

> **Que deviennent les téléphones collectés ? www.cyclaphone.com !**
> **Quel traitement pour le rétinoblastome ? www.retinostop.org !**

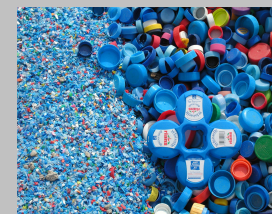


> bouchons plastiques

eaux, jus de fruits, soda, lait



recyclage : Parrainée par Jean-Marie Bigard l'association *les bouchons d'amour* a collecté de mai 2005 à mars 2008 plus de 4.459 tonnes, revendues 200 €/tonne à *Eryplast*, ce qui permet d'acheter du matériel pour les sportifs handicapés.



> **Comment sont recyclés les bouchons ? www.bouchonsdamour.com !**

> cartouches encre

recyclage : De plus en plus d'entreprises assument leur responsabilité, de la consommation de leur produit au traitement final. C'est le cas de *Encre évolution*, qui collecte à la mairie les cartouches d'encre (la neutralisation du toner coûte 1€ par kilo).

